



2177-31 BEG SA - Ehden Parc, Bussigny

Maitre de l'ouvrage
BEG SA Entreprise Générale
 Rue de Veyrot 2
 1217 Meyrin GE
 022 860 82 22
 contact@begsa-eg.ch

MO

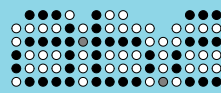


2177-31 | ABA | P3A | N0.0 | LOC | 0633 | A
Immeuble Parc 3A
Surface commerciale N° 3-4

Phase: Location

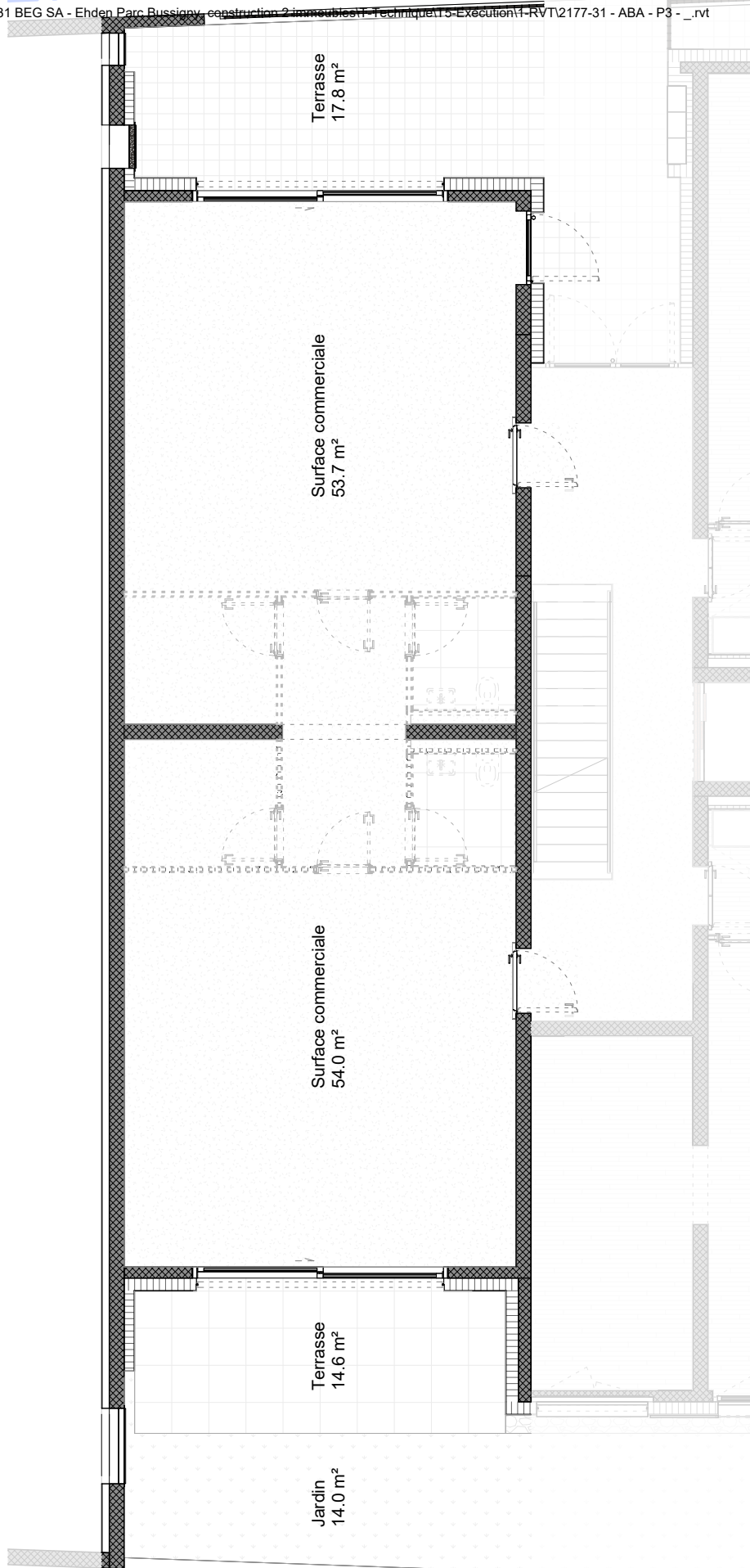
Architecte
ABA PARTENAIRES SA
 Av. de Rumine 20
 1005 Lausanne
 021 721 26 26
 info@aba-partenaires.ch

ABA



Ech: 1 : 100 Date: 27.04.2023 Dess: ACh Format: A4 Niv. ±0.00 = alt. 430.40m

I:\2177-31 BEG SA - Ehden Parc Bussigny - construction 2 immeuble A - Techniques 5 - Execution 1 - RVT\2177-31 - ABA - P3 - _rvt



Pièce	Surface
Surface commerciale	54.0 m ²
Surface commerciale	53.7 m ²
	107.7 m ²
Terasse	14.6 m ²
Terasse	17.8 m ²
	32.5 m ²