



2177-31 BEG SA - Ehden Parc, Bussigny

2177-31 | ABA | P3B | N3.0 | LOC | 0627 | A
Immeuble Parc 3B
Appartement N°303

Phase: Location

Ech: 1 : 100 Date: 27.04.2023 Dess: ACh Format: A4 Niv. ±0.00 = alt. 430.40m

Maitre de l'ouvrage MO

BEG SA Entreprise Générale

Rue de Veyrot 2
1217 Meyrin GE
022 860 82 22
contact@begsa-eg.ch

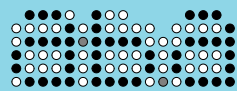


Architecte

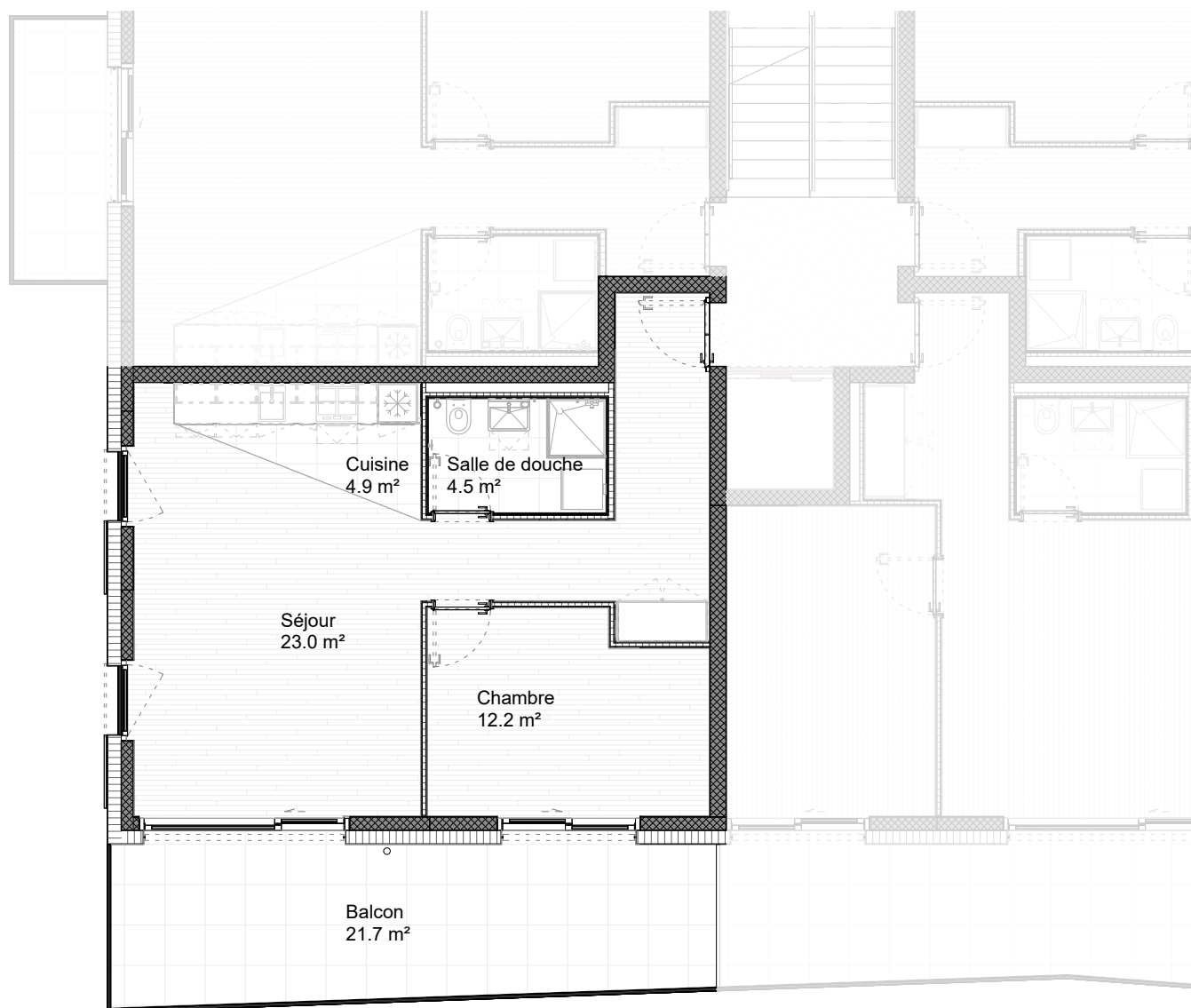
ABA

ABA PARTENAIRES SA

Av. de Rumine 20
1005 Lausanne
021 721 26 26
info@aba-partenaires.ch



I:\2177-31 BEG SA - Ehden Parc Bussigny, construction 2 immeubles\T-Technique\T5-Exécution\1-RVT\2177-31 - ABA - P3 - _rvt



Pièce	Surface
Cave	4.4 m ² 4.4 m ²
Chambre	12.2 m ²
Cuisine	4.9 m ²
Entrée	10.7 m ²
Salle de douche	4.5 m ²
Séjour	23.0 m ² 55.3 m ²
Balcon	21.7 m ² 21.7 m ²

