



# 2177-31 BEG SA - Ehden Parc, Bussigny

Maitre de l'ouvrage MO

**BEG SA** Entreprise Générale

Rue de Veyrot 2

1217 Meyrin GE

022 860 82 22

contact@begsa-eg.ch



**2177-31 | ABA | P3B | N3.0 | LOC | 0626 | A**

**Immeuble Parc 3B**

**Appartement N°302**

Phase: Location

Architecte

ABA

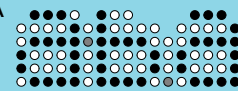
**ABA PARTENAIRES SA**

Av. de Rumine 20

1005 Lausanne

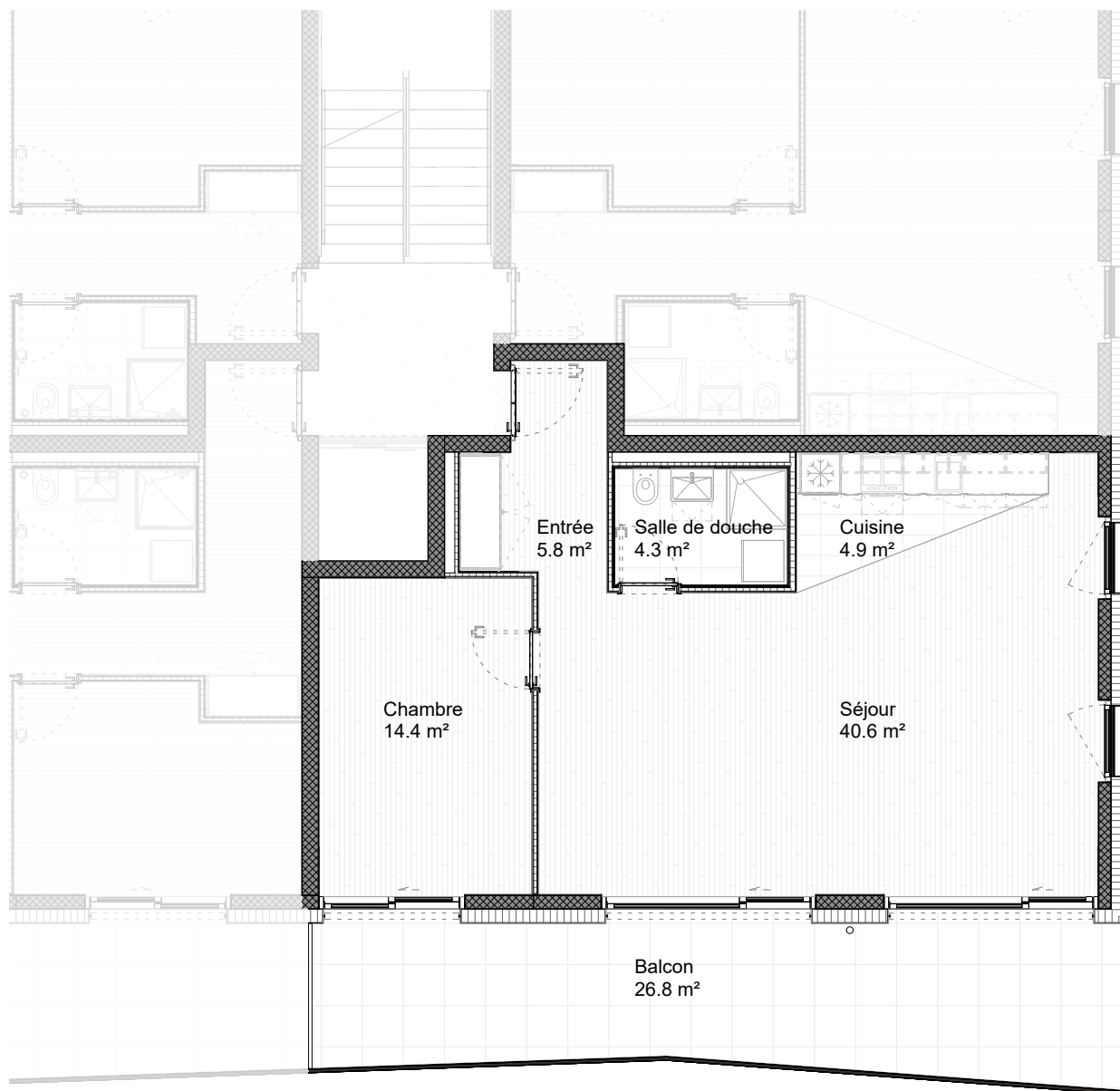
021 721 26 26

info@aba-partenaires.ch



Ech: 1 : 100 Date: 27.04.2023 Dess: ACh Format: A4 Niv. ±0.00 = alt. 430.40m

I:\2177-31 BEG SA - Ehden Parc Bussigny, construction 2 immeubles\T-Technique\T5-Exécution\1-RVT\2177-31 - ABA - P3 - \_rvt



Pièce	Surface
Cave	4.4 m <sup>2</sup> 4.4 m <sup>2</sup>
Chambre	14.4 m <sup>2</sup>
Cuisine	4.9 m <sup>2</sup>
Entrée	5.8 m <sup>2</sup>
Salle de douche	4.3 m <sup>2</sup>
Séjour	40.6 m <sup>2</sup> 70.0 m <sup>2</sup>
Balcon	26.8 m <sup>2</sup> 26.8 m <sup>2</sup>

