



2177-31 BEG SA - Ehden Parc, Bussigny

Maitre de l'ouvrage
BEG SA Entreprise Générale
 Rue de Veyrot 2
 1217 Meyrin GE
 022 860 82 22
 contact@begsa-eg.ch

MO



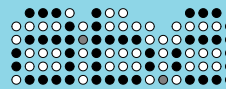
2177-31 | ABA | P3A | N2.0 | LOC | 0618 | A
Immeuble Parc 3A
Appartement N°204

Phase: Location

Architecte

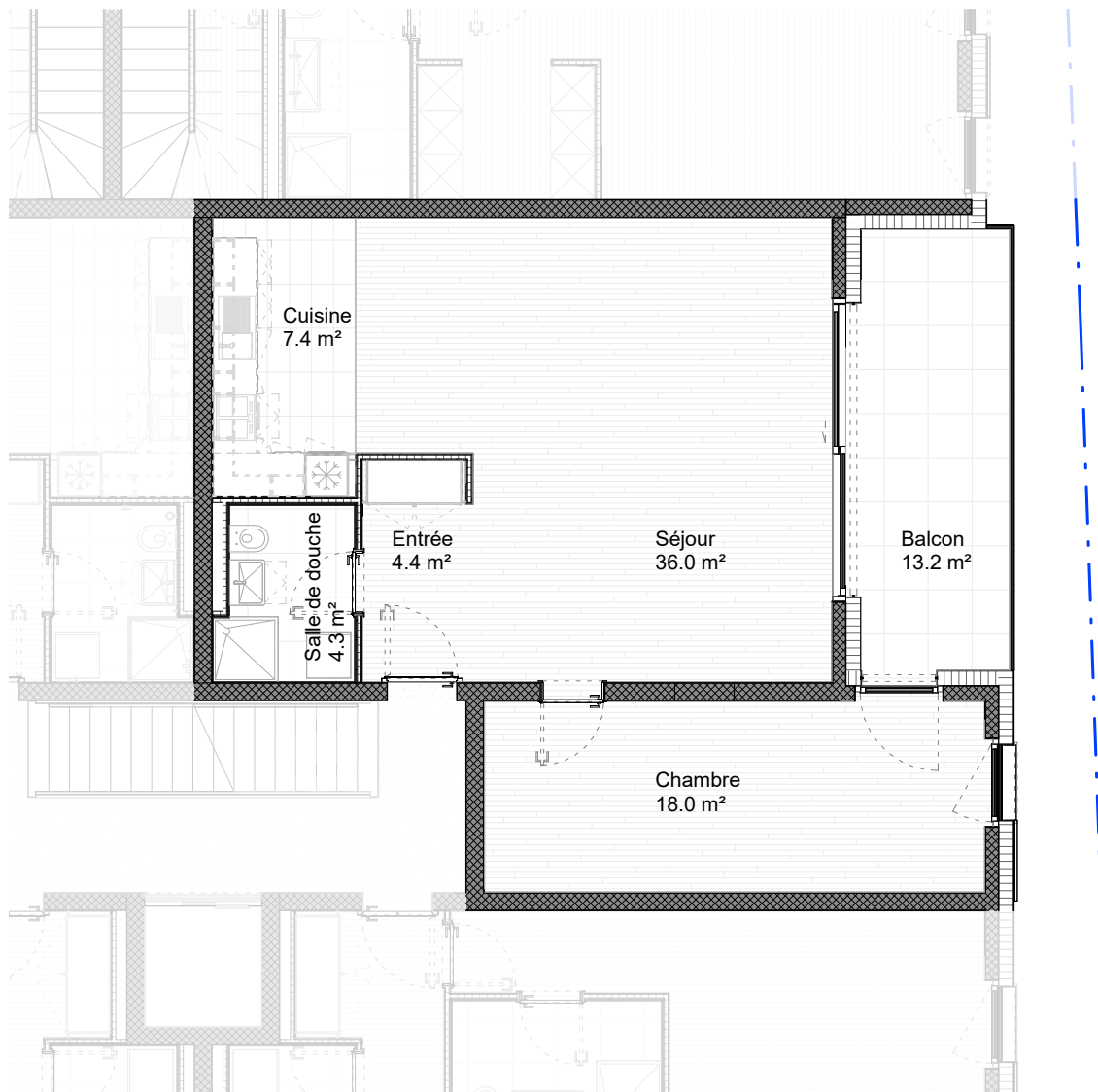
ABA

ABA PARTENAIRES SA
 Av. de Rumine 20
 1005 Lausanne
 021 721 26 26
 info@aba-partenaires.ch



Ech: 1 : 100 Date: 27.04.2023 Dess: ACh Format: A4 Niv. ±0.00 = alt. 430.40m

I:\2177-31 BEG SA - Ehden Parc Bussigny, construction 2 immeubles\T-Technique\T5-Exécution\1-RVT\2177-31 - ABA - P3 - _rvt



Pièce	Surface
Cave	3.6 m ² 3.6 m ²
Chambre	18.0 m ²
Cuisine	7.4 m ²
Entrée	4.4 m ²
Salle de douche	4.3 m ²
Séjour	36.0 m ² 70.1 m ²
Balcon	13.2 m ² 13.2 m ²

