




2177-31 BEG SA - Ehden Parc, Bussigny

2177-31 | ABA | P3B | MUL | LOC | 0623 | A
Immeuble Parc 3B
Appartement N°202

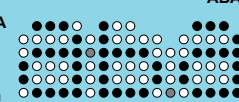
Phase: Location

Ech: 1 : 100 Date: 27.04.2023 Dess: ACh Format: A3 Niv. ±0.00 = alt. 430.40m

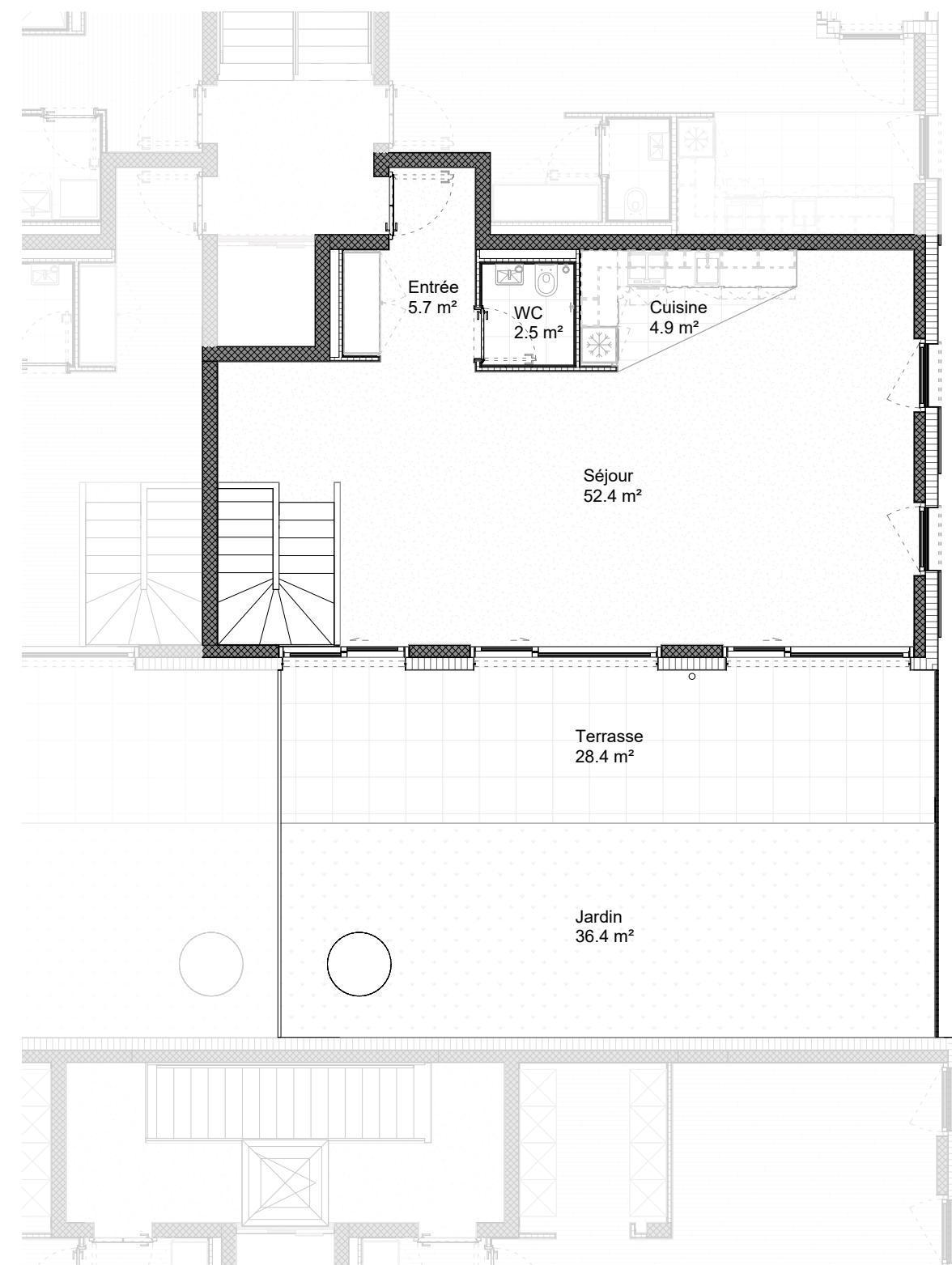
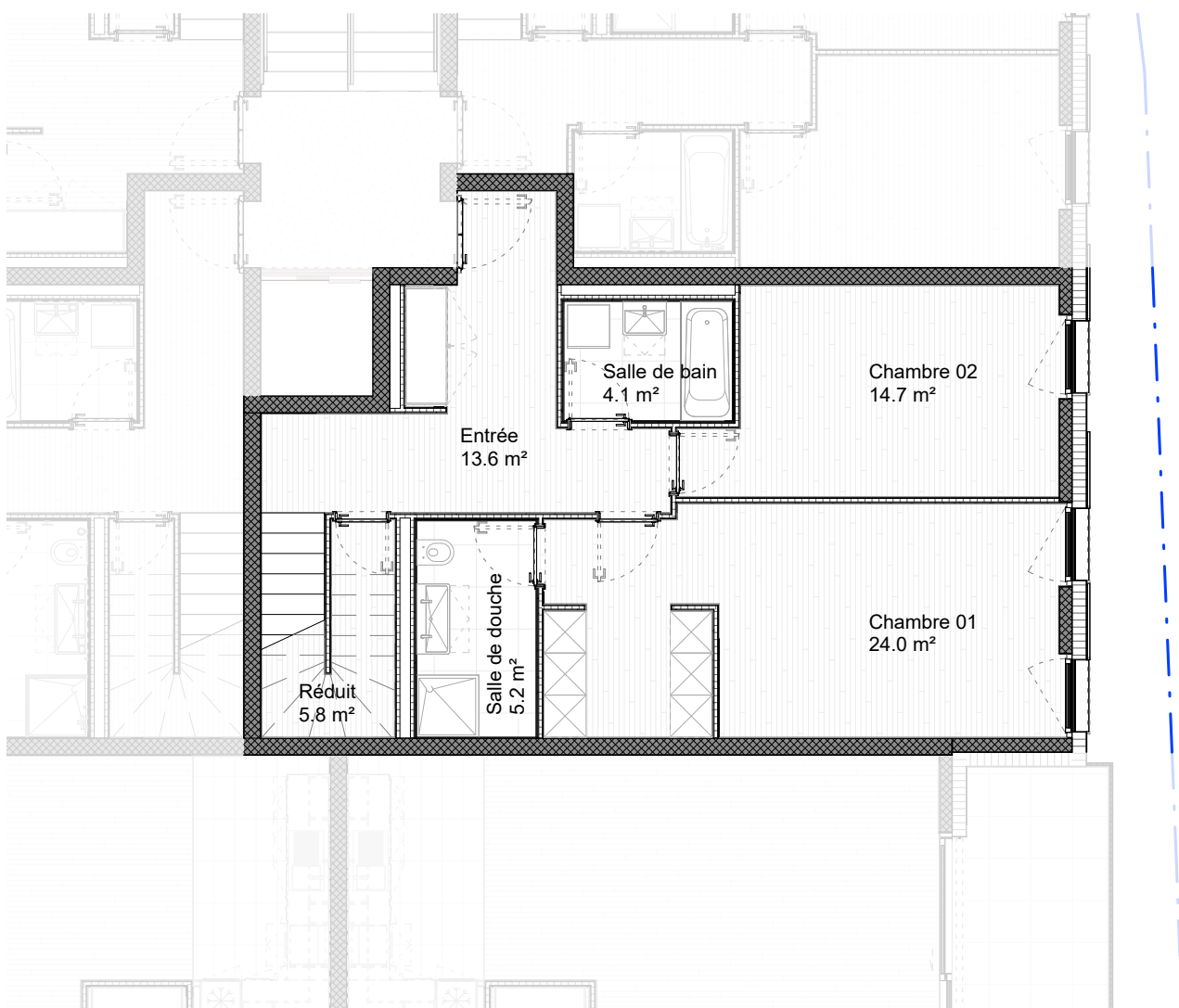
Maitre de l'ouvrage
BEG SA Entreprise Générale
 Rue de Veyrot 2
 1217 Meyrin GE
 022 860 82 22
 contact@begsa-eg.ch



Architecte
ABA PARTENAIRES SA
 Av. de Rumine 20
 1005 Lausanne
 021 721 26 26
 info@aba-partenaires.ch



I:\2177-31 BEG SA - Ehden Parc Bussigny, construction 2 immeubles\T-Technique\T5-Exécution\1-RVT\2177-31 - ABA - P3 - _rvt



Pièce	Surface
Cave	4.4 m ²
Cave	4.4 m ²
Chambre 01	24.0 m ²
Chambre 02	14.7 m ²
Cuisine	4.9 m ²
Entrée	13.6 m ²
Entrée	5.7 m ²
Réduit	5.8 m ²
Salle de bain	4.1 m ²
Salle de douche	5.2 m ²
Séjour	52.4 m ²
WC	2.5 m ²
	132.9 m ²
Jardin	36.4 m ²
Terrasse	28.4 m ²
	64.8 m ²

