




# 2177-31 BEG SA - Ehden Parc, Bussigny

2177-31 | ABA | P3B | MUL | LOC | 0622 | A  
Immeuble Parc 3B  
Appartement N°201

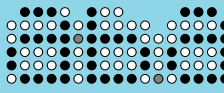
Phase: Location

Ech: 1 : 100 Date: 27.04.2023 Dess: ACh Format: A3 Niv. ±0.00 = alt. 430.40m

Maitre de l'ouvrage  
**BEG SA Entreprise Générale**  
Rue de Veyrot 2  
1217 Meyrin GE  
022 860 82 22  
contact@begsa-eg.ch

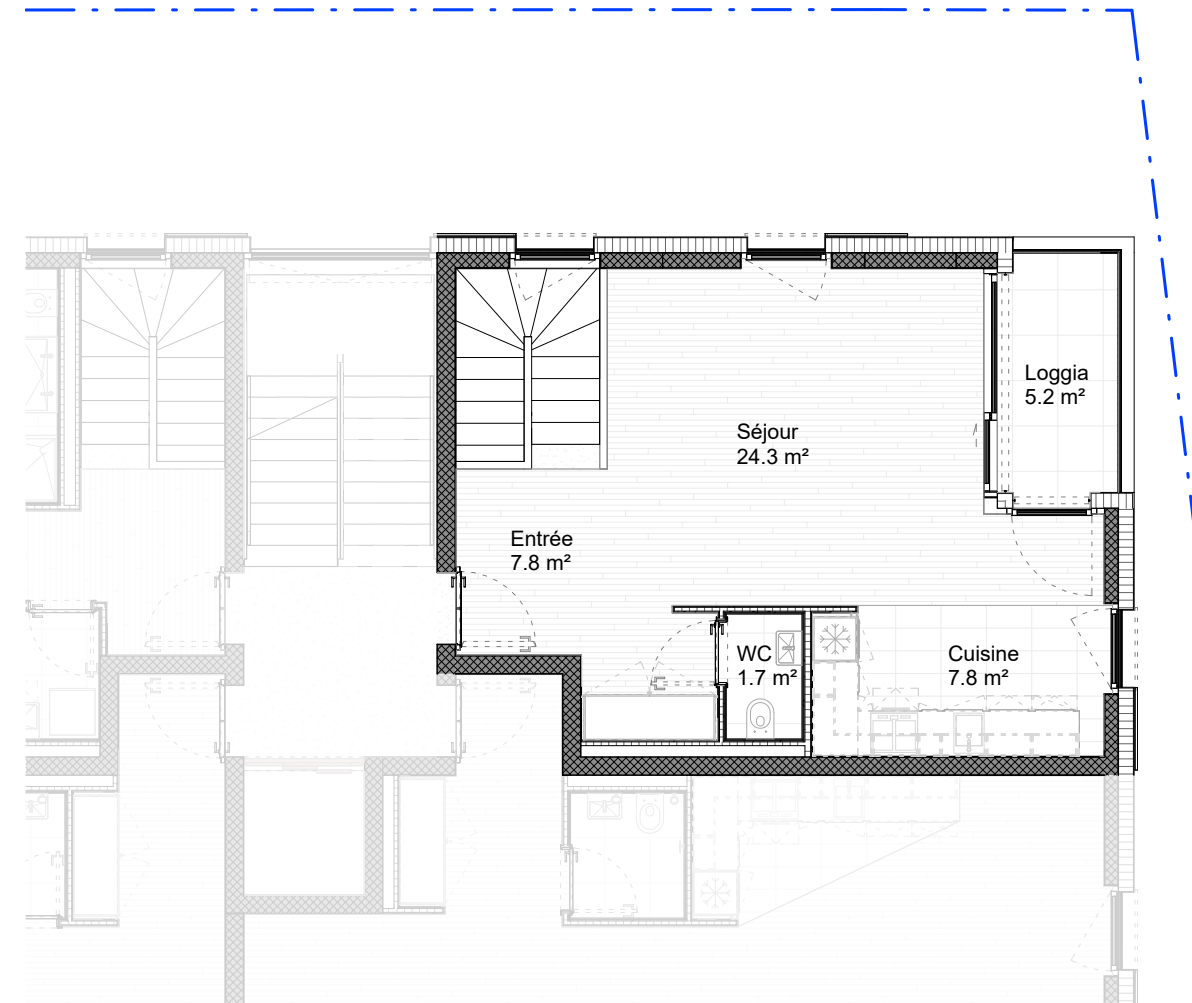
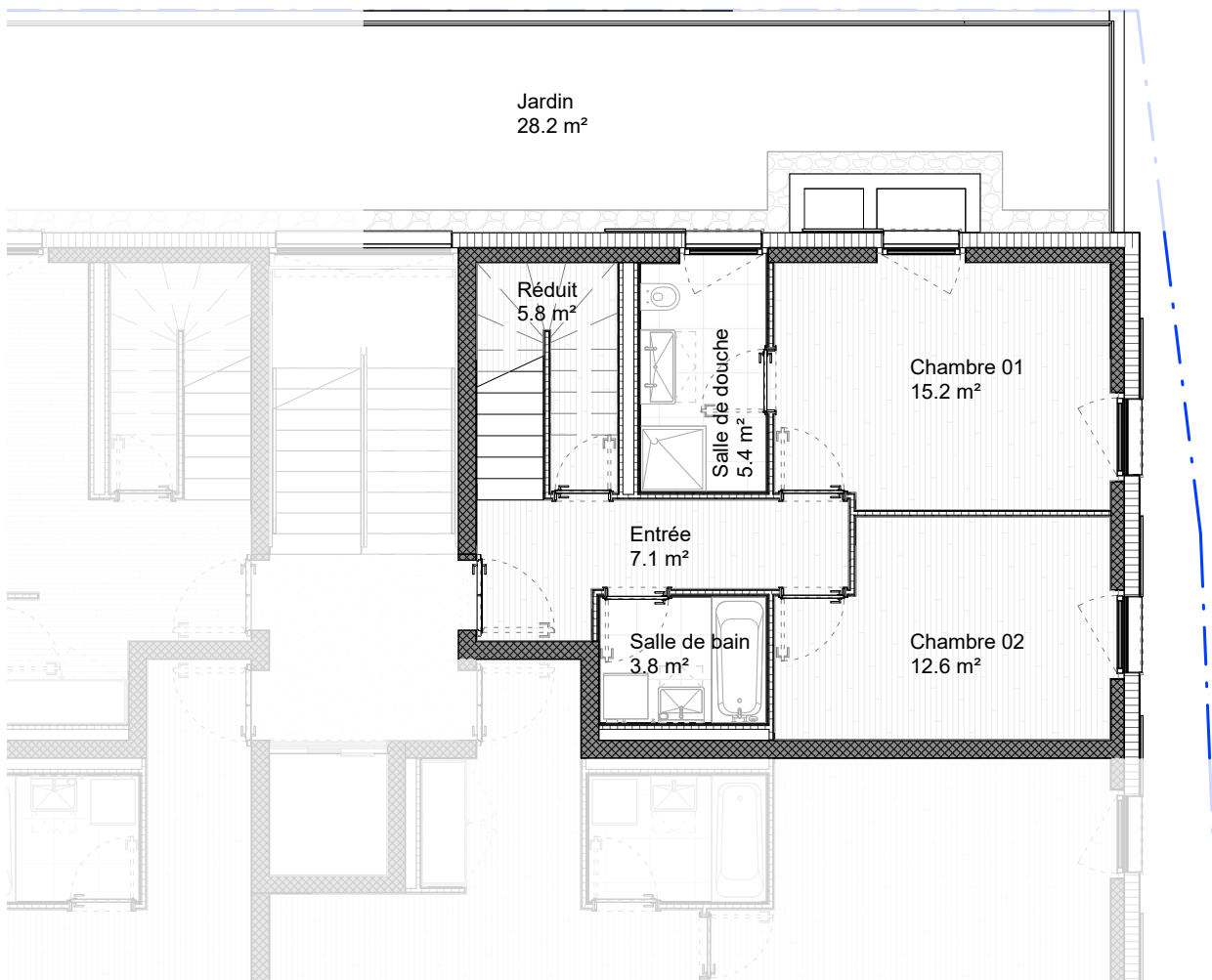


Architecte  
**ABA PARTENAIRES SA**  
Av. de Rumine 20  
1005 Lausanne  
021 721 26 26  
info@aba-partenaires.ch



MO  
ABA

I:\2177-31 BEG SA - Ehden Parc Bussigny, construction 2 immeubles\T-Technique\T5-Exécution\1-RVT\2177-31 - ABA - P3 - \_rvt



Pièce	Surface
Cave	4.4 m <sup>2</sup>
	4.4 m <sup>2</sup>
Chambre 01	15.2 m <sup>2</sup>
Chambre 02	12.6 m <sup>2</sup>
Cuisine	7.8 m <sup>2</sup>
Entrée	7.1 m <sup>2</sup>
Entrée	7.8 m <sup>2</sup>
Réduit	5.8 m <sup>2</sup>
Salle de bain	3.8 m <sup>2</sup>
Salle de douche	5.4 m <sup>2</sup>
Séjour	24.3 m <sup>2</sup>
WC	1.7 m <sup>2</sup>
	91.4 m <sup>2</sup>
Loggia	5.2 m <sup>2</sup>
	5.2 m <sup>2</sup>

