



2177-31 BEG SA - Ehden Parc, Bussigny

Maitre de l'ouvrage
BEG SA Entreprise Générale
 Rue de Veyrot 2
 1217 Meyrin GE
 022 860 82 22
 contact@begsa-eg.ch

MO

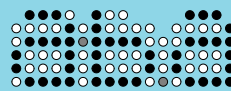


2177-31 | ABA | P3A | N2.0 | LOC | 0615 | A
Immeuble Parc 3A
Appartement N°201

Phase: Location

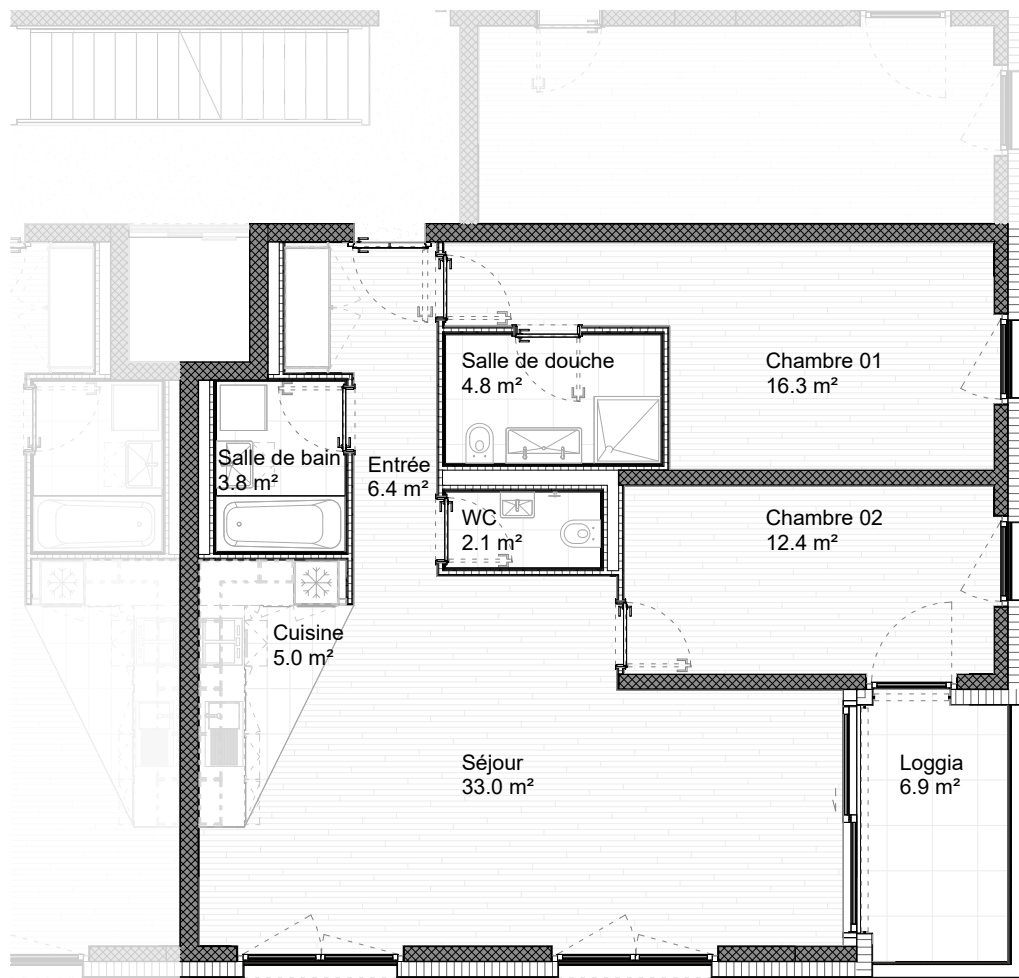
Architecte
ABA PARTENAIRES SA
 Av. de Rumine 20
 1005 Lausanne
 021 721 26 26
 info@aba-partenaires.ch

ABA



Ech: 1 : 100 Date: 27.04.2023 Dess: ACh Format: A4 Niv. ±0.00 = alt. 430.40m

I:\2177-31 BEG SA - Ehden Parc Bussigny, construction 2 immeubles\T-Technique\T5-Exécution\1-RVT\2177-31 - ABA - P3 - _rvt



Pièce	Surface
Cave	3.6 m ²
	3.6 m ²
Chambre 01	16.3 m ²
Chambre 02	12.4 m ²
Cuisine	5.0 m ²
Entrée	6.4 m ²
Salle de bain	3.8 m ²
Salle de douche	4.8 m ²
Séjour	33.0 m ²
WC	2.1 m ²
	83.9 m ²
Loggia	6.9 m ²
	6.9 m ²

