



2177-31 BEG SA - Ehden Parc, Bussigny

2177-31 | ABA | P3A | N1.0 | LOC | 0614 | A
Immeuble Parc 3A
Appartement N°103

Phase: Location

Ech: 1 : 100 Date: 27.04.2023 Dess: ACh Format: A4 Niv. ±0.00 = alt. 430.40m

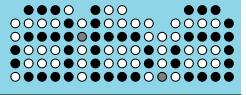
Maitre de l'ouvrage MO

BEG SA Entreprise Générale
Rue de Veyrot 2
1217 Meyrin GE
022 860 82 22
contact@begsa-eg.ch

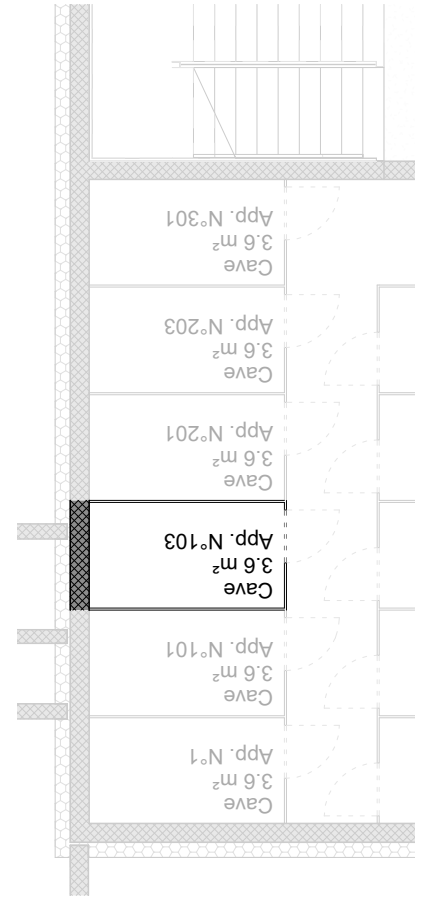
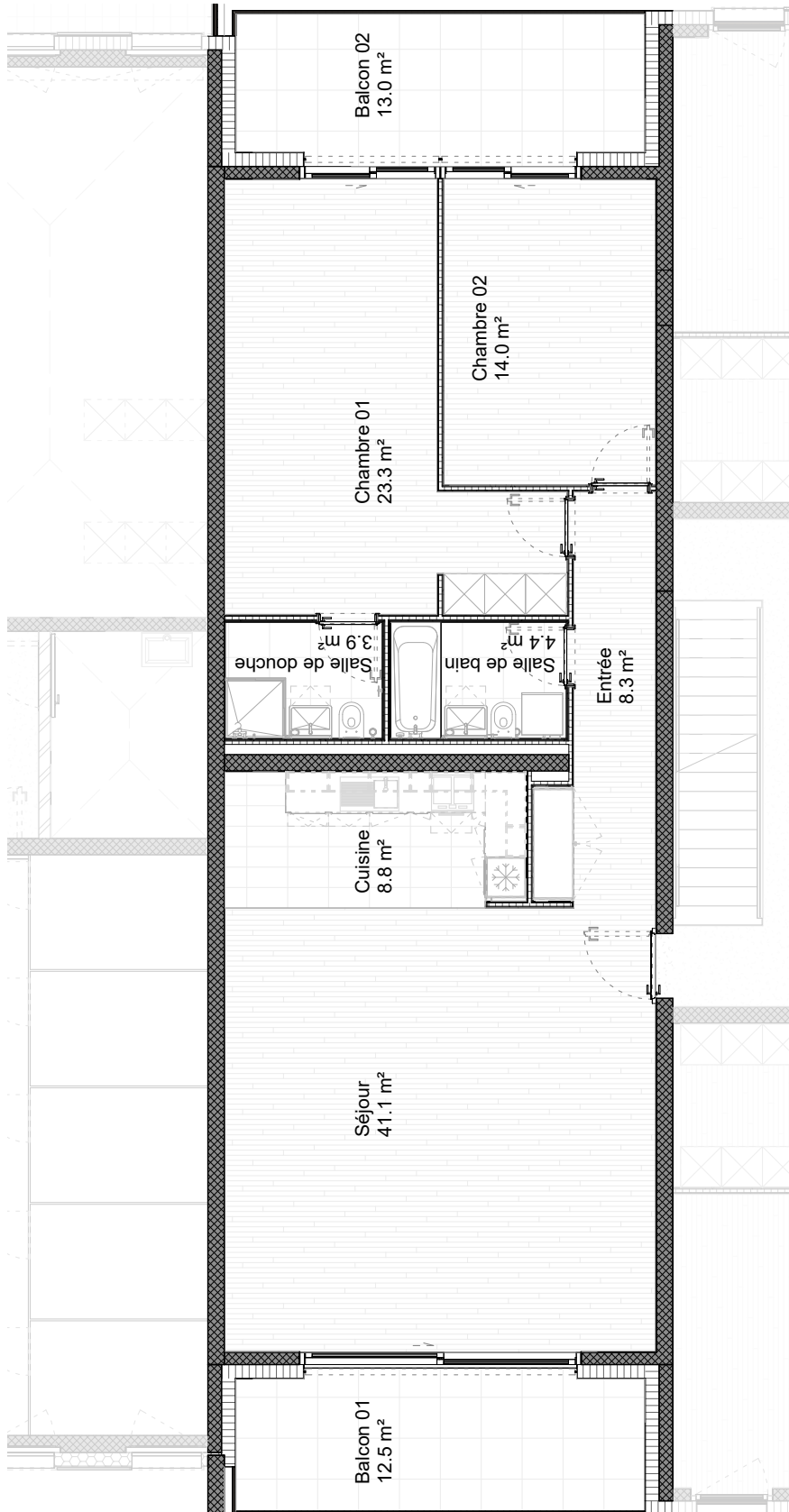


Architecte ABA

ABA PARTENAIRES SA
Av. de Rumine 20
1005 Lausanne
021 721 26 26
info@aba-partenaires.ch



I:\2177-31 BEG SA - Ehden Parc Bussigny, construction 2 immeubles\T-Technique\T5-Exécution\1-RVT\2177-31 - ABA - P3 - _rvt



Pièce	Surface
Cave	3.6 m²
Cave	3.6 m²
Chambre 01	23.3 m²
Chambre 02	14.0 m²
Cuisine	8.8 m²
Entrée	8.3 m²
Salle de bain	4.4 m²
Salle de douche	3.9 m²
Séjour	41.1 m²
	103.8 m²
Balcon 01	12.5 m²
Balcon 02	13.0 m²
	25.4 m²