



2177-31 BEG SA - Ehden Parc, Bussigny

2177-31 | ABA | P3A | N0.0 | LOC | 0610 | A
Immeuble Parc 3A
Appartement N°1

Phase: Location

Ech: 1 : 100 Date: 27.04.2023 Dess: ACh Format: A4 Niv. ±0.00 = alt. 430.40m

Maitre de l'ouvrage MO

BEG SA Entreprise Générale

Rue de Veyrot 2
1217 Meyrin GE
022 860 82 22
contact@begsa-eg.ch



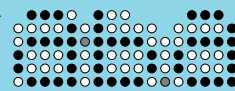
Architecte

ABA

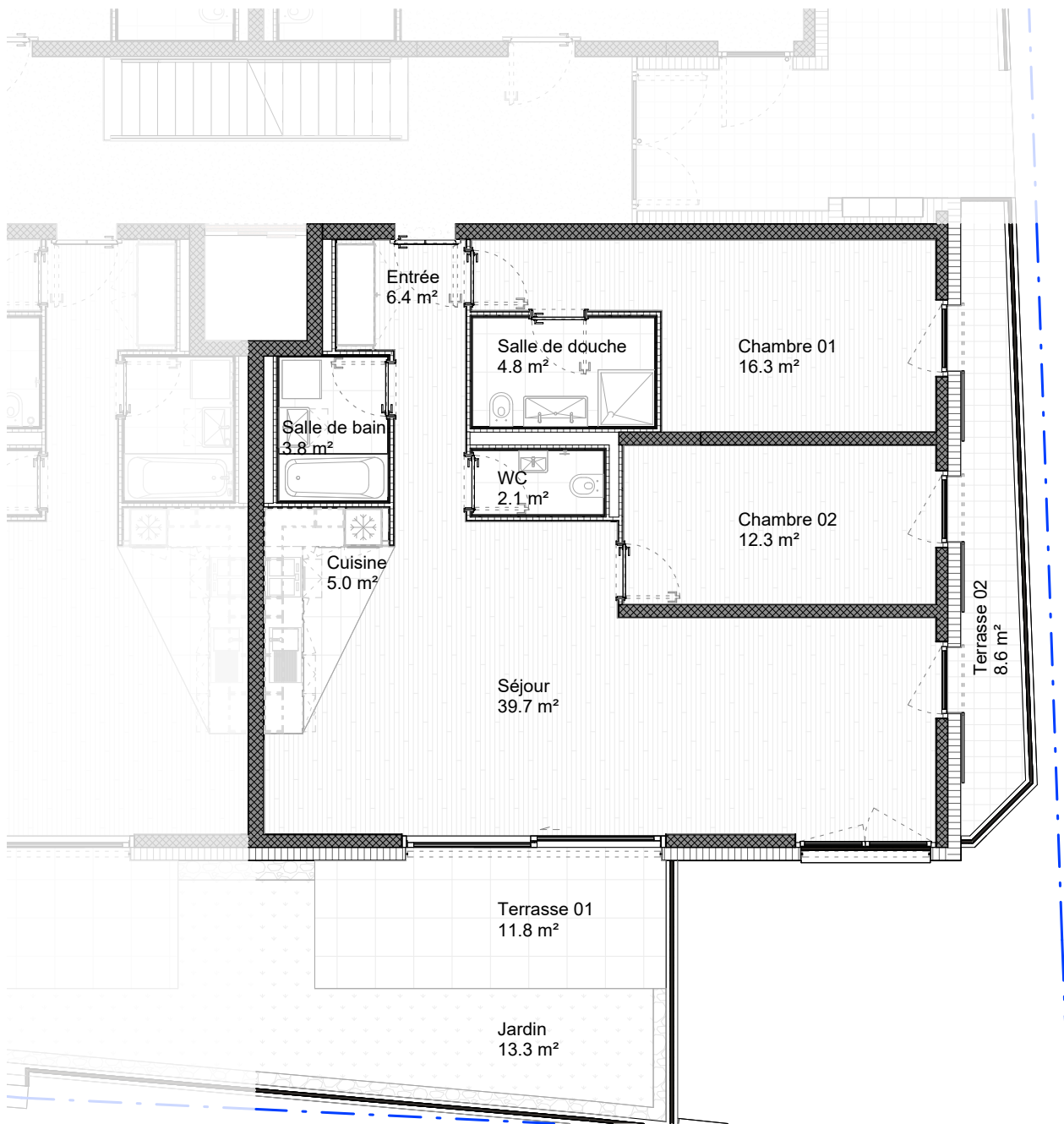
ABA PARTENAIRES SA

Av. de Rumine 20
1005 Lausanne
021 721 26 26

info@aba-partenaires.ch



I:\2177-31 BEG SA - Ehden Parc Bussigny, construction 2 immeubles\T-Technique\T5-Exécution\1-RVT\2177-31 - ABA - P3 - _rvt



Pièce	Surface
Cave	3.6 m ²
	3.6 m ²
Chambre 01	16.3 m ²
Chambre 02	12.3 m ²
Cuisine	5.0 m ²
Entrée	6.4 m ²
Salle de bain	3.8 m ²
Salle de douche	4.8 m ²
Séjour	39.7 m ²
WC	2.1 m ²
	90.4 m ²
Terrasse 01	11.8 m ²
Terrasse 02	8.6 m ²
	20.5 m ²

